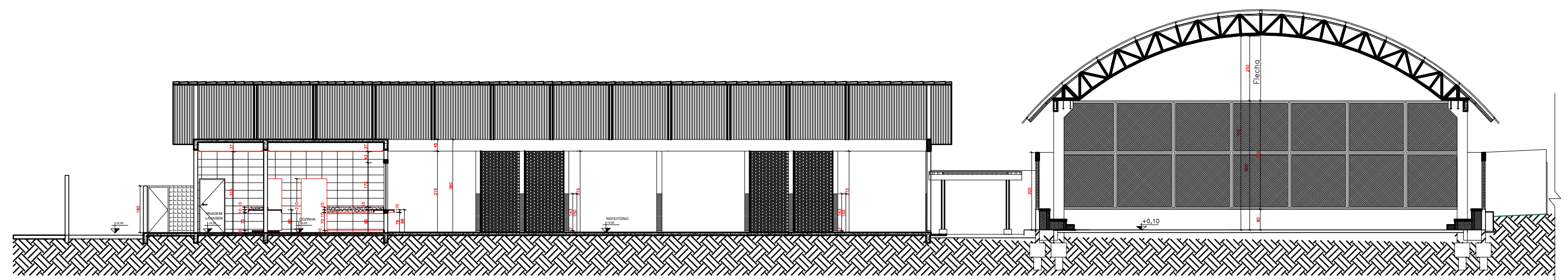
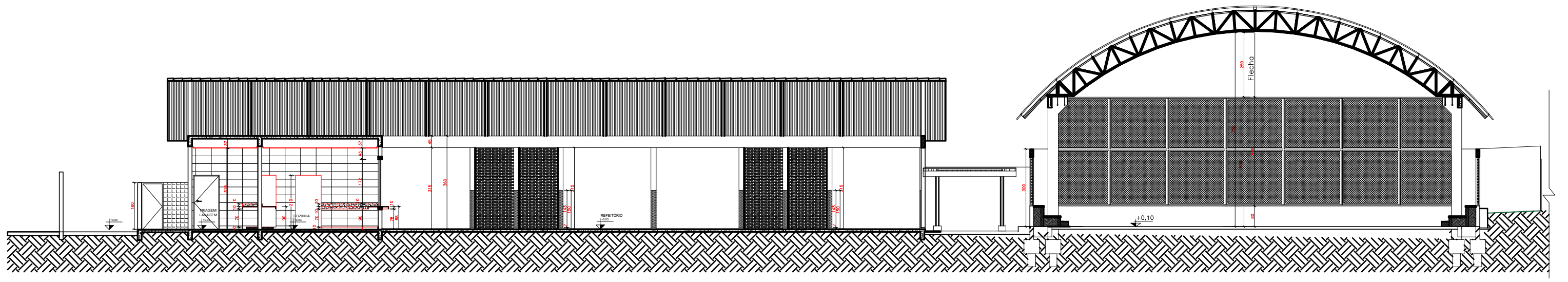


PLANTA DE LOCALIZAÇÃO
Sem Escala

PLANTA DE SITUAÇÃO
Escala: 1/700

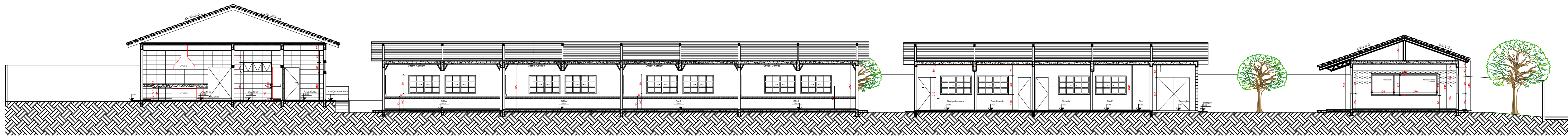


CORTE DD
Escala: 1/150

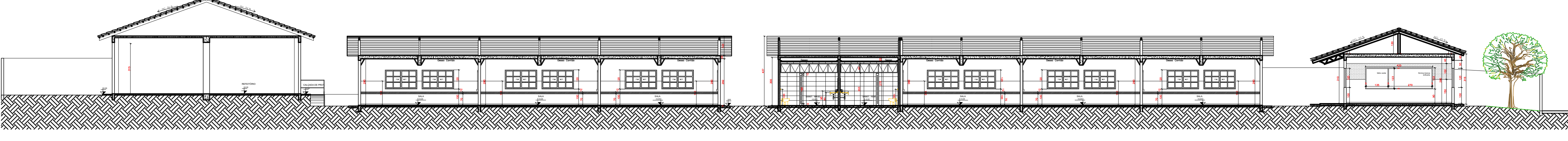


CORTE EE
Escala: 1/150

PLANTA BAIXA - PROPOSTA
Escala: 1/175



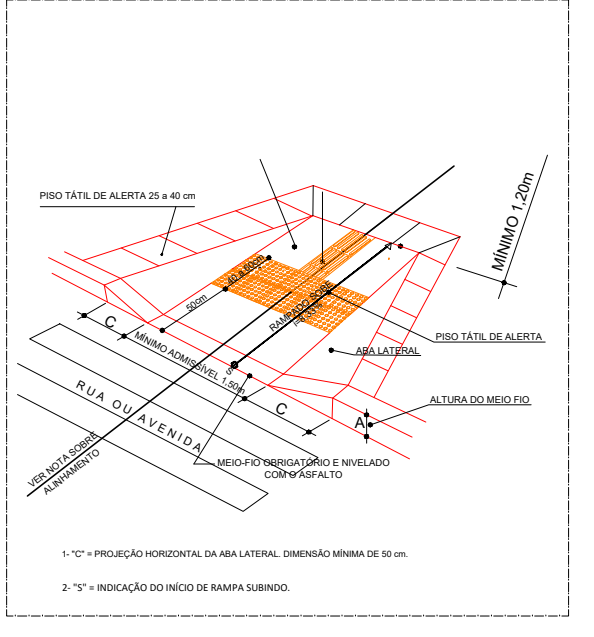
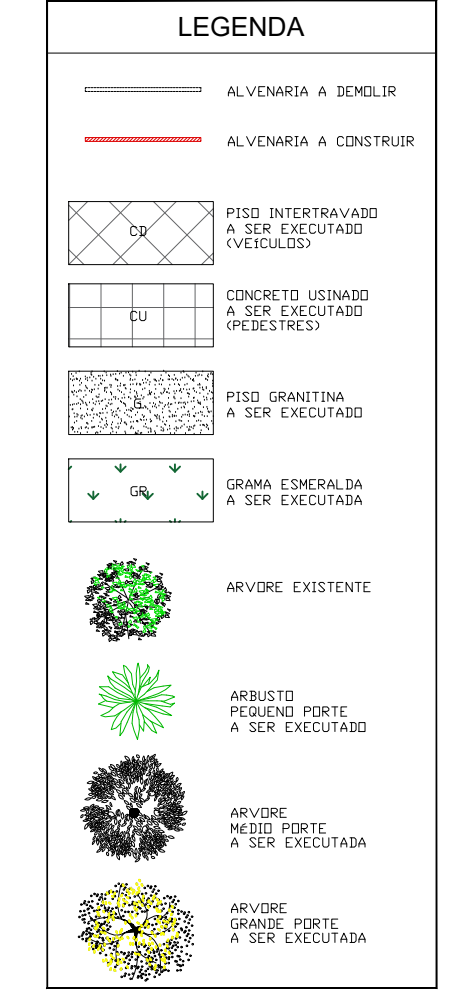
CORTE AA
Escala: 1/150



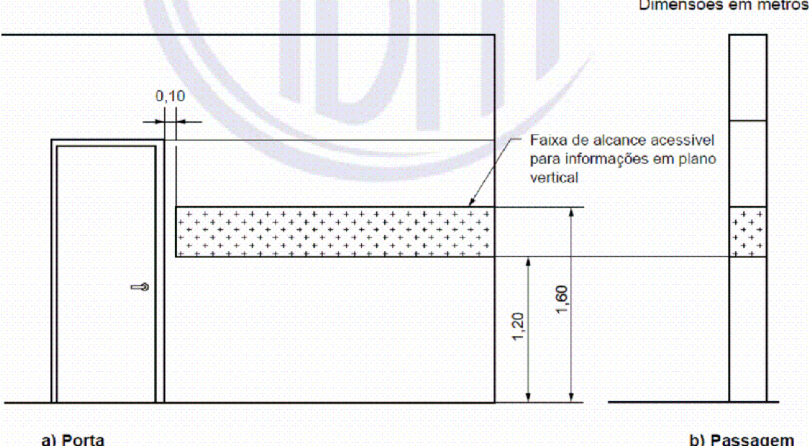
CORTE BB
Escala: 1/150



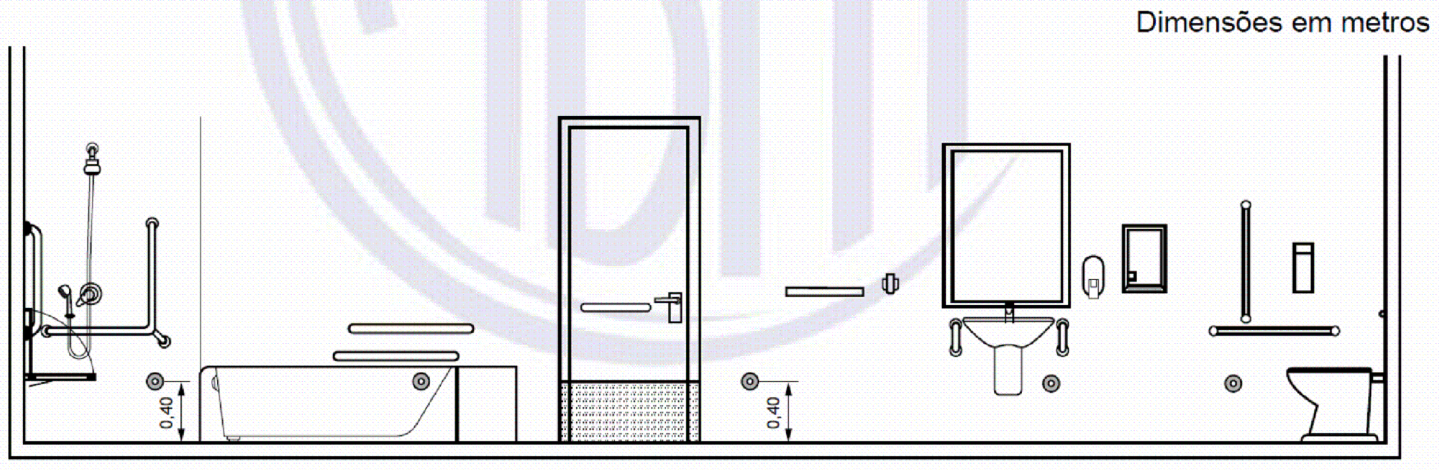
CORTE CC
Escala: 1/150



Detalhe Rampa S/Escala



Detalhe - Sinalização de Portas Sem Escala



Detalhe - Acionador Audio Visual Sem Escala

OBSERVAÇÕES:
- Onde não tiver especificação de acabamento, seguir projeto específico.
- Favor conferir medidas no local.
- Qualquer dúvida consultar o autor do projeto ou a Gerência de Projetos e Infraestrutura.

ESTADO DE GOIÁS
SECRETARIA DE ESTADO DA EDUCAÇÃO
SUPERINTENDÊNCIA DE INFRAESTRUTURA
GERÊNCIA DE PROJETOS E INFRAESTRUTURA

GERÊNCIA DE PROJETOS E INFRAESTRUTURA

APROVADO

TÉCNICO RESPONSÁVEL PELA APROVAÇÃO

COLÉGIO ESTADUAL RES. NOVO HORIZONTE
CONSTRUÇÃO

ENDEREÇO

RUA JOÃO CAETANO SOBRINHO, ÁREA INST. 02 - CAMPO LIMPO DE GOIÁS - GO

ÁREA DO TERRENO	ÁREA PERÍMETRO	ÁREA EXISTENTE	ÁREA A DEMOLIR	ÁREA A CONSTRUIR	ÁREA TOTAL CONSTRUÇÃO
7.817,37M²	3.761,48M²			1.874,83M²	1.874,83M²

AUTOR: ARQ. JOÃO PEDRO NEGREIRA PIRES - CAU Nº A187654-8

RT DA OBRA

PROPRIETÁRIO: SECRETARIA DE ESTADO DA EDUCAÇÃO - CNPJ: 01.609.705/0001-00
PROPOSTO: SARRAIA, SILVIA VIEIRA VALENTE - CNPJ: 041.130.001-04

ARQUITETURA

TIPO DE PROJETO

PLANTA BAIXA PROPOSTA
PLANTA DE LOCALIZAÇÃO
PLANTA DE SITUAÇÃO
DETALHE RAMPAS
DETALHE RAMPAS

CORTES
DETALHES

DATA	REVISÃO	INDICADA	Nº DE REVISÃO
JANEIRO/2025	000	151289996	

REV.	DATA	DESCRIÇÃO	VISTO

1/2
FOLHA